

エネルギー教育とSDGs

山梨大学 島崎 洋一

■ 内容

1. 関東・甲信越の特性
2. エネルギー教育
3. 環境教育との相違
4. SDGs



出典：SoftBank

関東・甲信越の特性

	データ	全国比
面積 (km ²)	63,045	16.7%
人口 (万人)	4,855	38.5%
小学校 (校)	5,981	30.3%
中学校 (校)	3,204	31.3%
総生産額 (兆円)	233	42.4%
電力需要量 (TWh)	297	34.8%
ガソリン販売量 (GL)	17	35.6%

出典：統計でみる都道府県のすがた2021

エネルギー教育

■ 4つの視点

A：エネルギーの安定供給の確保

B：地球温暖化問題とエネルギー問題

C：多様なエネルギー源とその特徴

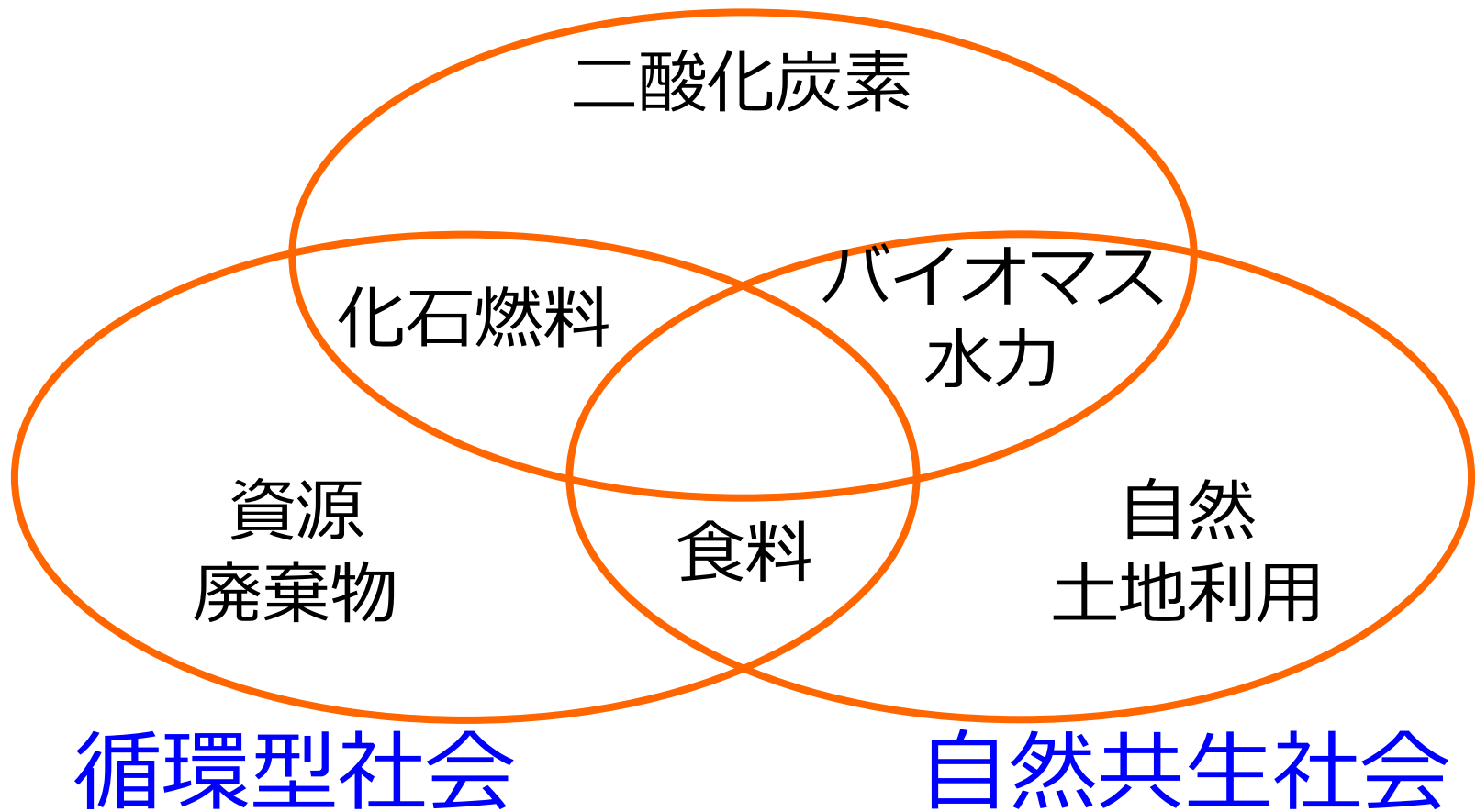
D：省エネルギーに向けた取り組み

→ 多面的・時事的（情報更新が必要）

エネルギー問題から情報リテラシーや判断力などの能力を育成する教育

環境教育との相違

低炭素社会

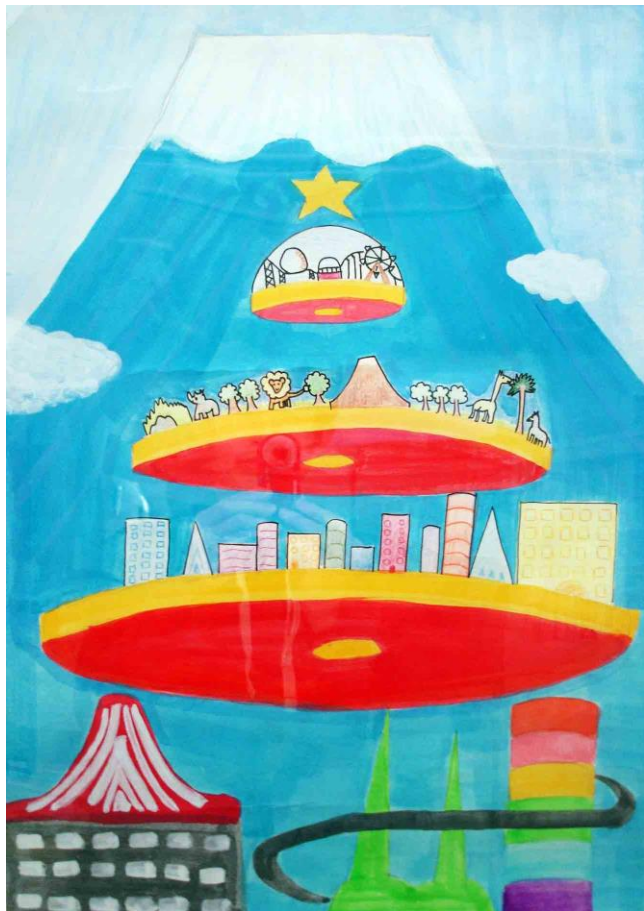


SUSTAINABLE DEVELOPMENT GOALS



出典：国際連合広報センター

科学技術と自然共生



未来の空中テーマパーク

出典：やまなし環境学習プログラム



自然がいっぱい山梨のまち

けいぞく エネルギー
継続は力なり...
科学技術とうまくつきあう!!!